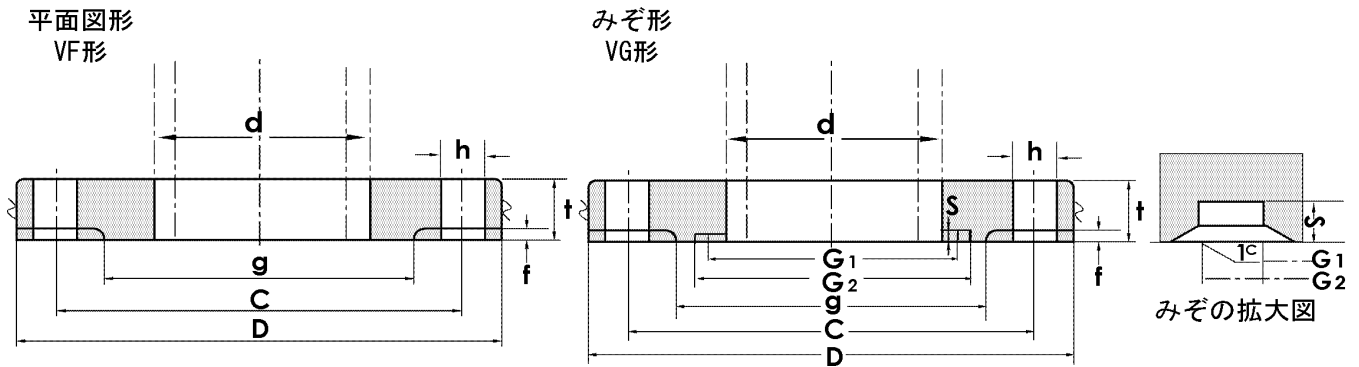


### 30. 真空装置用フランジ

JIS B2290-1968(1995確認)



単位 mm

呼び径	適用する 鋼管の外径	フランジ の 径	フランジの各部寸法				ボルト穴			ボルト の呼び	ガスケットの溝		
			フランジの厚さ		f	g	中心円 の 径	数	径		内径	外径	深さ
			鑄造 フランジ	その他の フランジ									
10	17.3	70		8	1	38	50	4	10	M8	24	34	3
20	27.2	80		8	1	48	60	4	10	M8	34	44	3
25	34.0	90		8	1	58	70	4	10	M8	40	50	3
40	48.6	105		10	1	72	85	4	10	M8	55	65	3
50	60.5	120		10	1	88	100	4	10	M8	70	80	3
65	76.3	145		10	1	105	120	4	12	M10	85	95	3
80	89.1	160		12	2	120	135	4	12	M10	100	110	3
100	114.3	185		12	2	145	160	8	12	M10	120	130	3
125	139.8	210		12	2	170	185	8	12	M10	150	160	3
150	165.2	235		12	2	195	210	8	12	M10	175	185	3
200	216.3	300		16	2	252	270	8	15	M12	225	241	4.5
250	267.4	350		16	2	302	320	12	15	M12	275	291	4.5
300	318.5	400		16	2	352	370	12	15	M12	325	341	4.5
350	355.6	450		20	2	402	420	12	15	M12	380	396	4.5
400	406.4	520		20	2	458	480	12	19	M16	430	446	4.5
450	457.2	575		20	2	511	535	16	19	M16	480	504	7
500	508.0	625		22	2	561	585	16	19	M16	530	554	7
550	558.8	680		24	2	616	640	16	19	M16	585	609	7
600	609.6	750		24	2	672	700	16	23	M20	640	664	7
650	660.4	800		24	2	722	750	20	23	M20	690	714	7
700	711.2	850		26	2	772	800	20	23	M20	740	764	7
750	762.0	900		26	2	822	850	20	23	M20	790	814	7
800	812.8	955		26	2	877	905	24	23	M20	845	869	7
900	914.4	1065		28	2	983	1015	24	25	M22	950	974	7
1000	1016.0	1170		28	2	1088	1120	24	25	M22	1055	1079	7

- 1 適用する管の外径(d)は、表中のものまたはこれに近いものを使用する。
- 2 フランジの連結面は、破線で示したようにすることができる。
- 3 フランジのボルト締付面は、フランジ連結面に平行に仕上げる。
- 4 ボルトの材料は、原則としてJIS G3101のSS41とする。
- 5 ガスケットにOリングを使用する場合は、みぞの面取りを上記寸法より小さくすることができる。