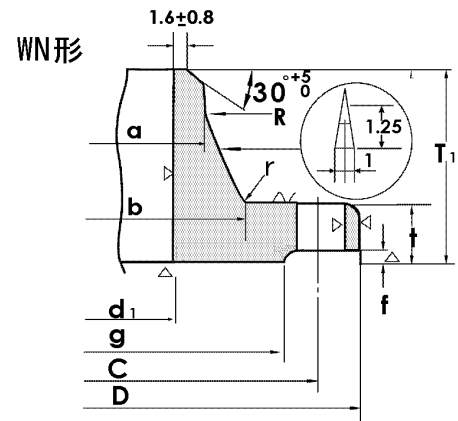
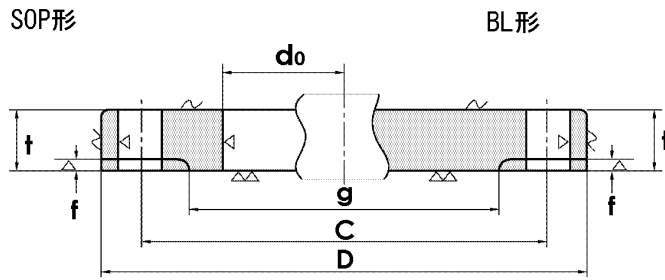


28. ステンレス鋼製JIS管フランジ

JIS B2238-1996 40 kgf/cm²管フランジの基準寸法



単位 mm

呼び径		適用管の 外径	外径 D	内径 do	厚み t	ガスケット座		ボルト穴			WN形				重量(参考)(kg)		
A	B					座厚 f	座径 g	中心径 C	数	径	内径 d1	ハブ先 a	ハブ元 b	全長 T1	SOP形	BL形	WN形
10	3/8	17.3	110	17.8	18	1	52	75	4	19	-	17.3	38	53	1.2	1.2	1.3
15	1/2	21.7	115	22.2	20	1	55	80	4	19	16.1	21.7	40	53	1.3	1.4	1.5
20	3/4	27.2	120	27.7	20	1	60	85	4	19	21.4	27.2	45	58	1.5	1.6	1.7
25	1	34.0	130	34.5	22	1	70	95	4	19	27.2	34.0	54	63	1.9	2.1	2.2
32	1 1/4	42.7	140	43.2	24	2	80	105	4	19	35.5	42.7	62	69	2.4	2.7	2.8
40	1 1/2	48.6	160	49.1	24	2	90	120	4	23	41.2	48.6	72	72	3.1	3.5	3.5
50	2	60.5	165	61.1	26	2	105	130	8	19	52.7	60.5	88	75	3.3	3.9	4.1
65	2 1/2	76.3	200	77.1	30	2	130	160	8	23	65.9	76.3	108	81	5.5	6.6	6.9
80	3	89.1	210	90.0	32	2	140	170	8	23	78.1	89.1	119	85	6.4	8.0	7.9
90	3 1/2	101.6	230	102.6	34	2	150	185	8	25	90.2	101.6	130	88	7.9	10.1	9.4
100	4	114.3	250	115.4	36	2	165	205	8	25	102.3	114.3	146	104	9.9	12.9	12.3
125	5	139.8	300	141.2	40	2	200	250	8	27	126.6	139.8	183	116	15.9	20.8	20.0
150	6	165.2	355	166.6	44	2	240	295	12	33	151.0	165.2	215	120	23.2	30.8	30.6
200	8	216.3	405	218.0	50	2	290	345	12	33	199.9	216.3	270	135	32.1	46.8	41.6
250	10	267.4	475	269.5	56	2	355	410	12	33	248.8	267.4	333	154	48.6	73.8	68.1
300	12	318.5	540	321.0	60	3	410	470	16	39	297.9	318.5	400	159	61.1	99.4	96.0
350	14	355.6	585	358.1	64	3	455	515	16	39	333.4	355.6	432	168	75.2	126.1	115.0
400	16	406.4	645	409.0	70	3	515	570	16	39	381.0	406.4	466	181	97.4	170.0	143.0

- 1 JIS B2238は、基準寸法を規定しており、SOP形、BL形、WN形の形状と 印の寸法は参考までに示したものである。
- 2 .WN形の内径(d1) はJIS G3454(圧力配管用炭素鋼鋼管)及びJIS G3456(高温配管用炭素鋼鋼管)のスケジュール40の場合を参考として示したものである。
- 3 WN形の開先部及び全長(T)は参考として示したものである。