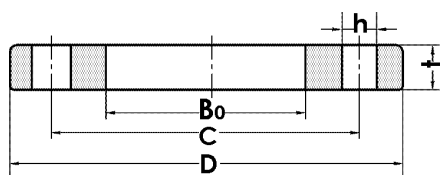
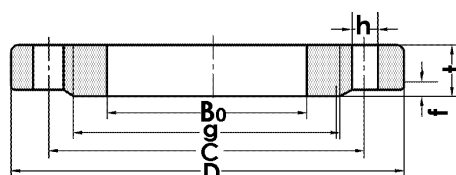


21. ステンレス鋼製JIS管フランジ

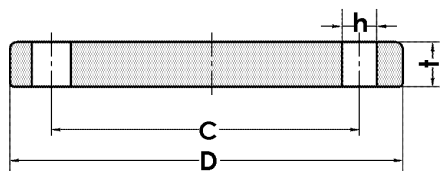
JIS B2238-1996 2kgf/cm²管フランジの基準寸法



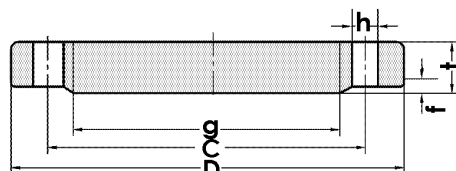
差込溶接フランジ



面座付差込溶接フランジ



閉止フランジ



面座付閉止フランジ

品番	差込溶接フランジ	面座付差込フランジ	閉止フランジ	面座付閉止フランジ
	100W	101W	102W	103W

単位 mm

呼び径		適用管の 外径	内径 Bo	外径 D	厚み t	ボルト穴			重量(kg)	
						中心径 C	数	径	PL形	BL形
18	450	457.2	460.0	605	22	555	16	23	19.9	48.8
20	500	508.0	511.0	655	22	605	20	23	21.5	57.1
22	550	558.8	562.0	720	24	665	20	25	28.2	75.2
24	600	609.6	613.0	770	24	715	20	25	30.4	86.3
26	650	660.4	664.0	825	24	770	24	25	33.5	99.1
28	700	711.2	715.0	875	24	820	24	25	35.8	111.8
30	750	762.0	766.0	945	24	880	24	27	43.0	130.3
32	800	812.8	817.0	995	24	930	24	27	45.4	144.7
34	850	863.6	868.0	1045	24	980	24	27	47.8	159.9
36	900	914.4	919.0	1095	24	1030	24	27	50.1	175.8
40	1000	1016.0	1021.0	1195	26	1130	28	27	58.9	226.9
44	1100	1117.6	1123.0	1305	26	1240	28	27	67.9	271.2
48	1200	1219.2	1224.0	1420	26	1350	32	27	79.7	321.2
54	1350	1371.6	1377.0	1575	26	1505	32	27	90.5	396.2
60	1500	1524.0	1529.0	1730	28	1660	36	27	109.6	515.4

この規格はフランジの基準寸法を規定しているが、内径と形状の規定はない。(内径寸法は参考値である。)